

モアシリーズ トリートメント

ESP トリプル処方

艶のある美髪へ

男性は20歳が髪の毛の曲がり角

女性は35歳が髪の毛の曲がり角

大切なのは、

- ・頭皮を清潔に保つこと
- ・マッサージなどで血行を良くすること
- ・ストレスを避けること

頭皮ケアだけではなく、

髪の毛の**ボリュームアップ**

お顔の**リフトアップ効果**

もありますので是非お試しください！！



W配合で効果倍増！

EGF + FGF

ESP トリプル処方

+

プラス

若返りと美容効果！

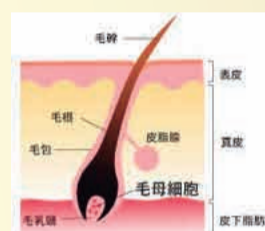
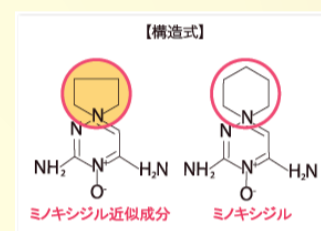
シアル酸

たっぷりの栄養を与え
元気な髪を育てる

プラセンタエキス

ミノキシジル近似成分

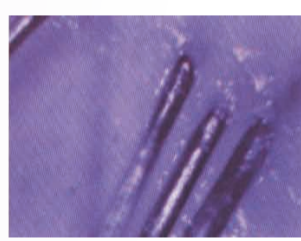
「ミノキシジル」とよく似た構成・作用を持ち、頭皮の血行を促進することにより毛母細胞へ酸素や栄養素が運ばれ毛髪の成長を助けます



健康な毛髪・頭皮の状態



毛穴



皮脂



毛髄

毛穴 一つの毛穴から毛髪が複数生え皮脂・フケが詰まってない。

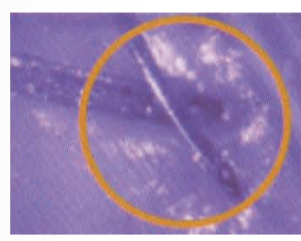
皮脂 皮脂が多すぎず、乾きすぎてもいない。

毛髄 途切れ途切れになっていない。

不健康な毛髪・頭皮の状態



毛穴のつまり



皮脂



毛髄の切れ

頭皮の乾燥や不衛生が原因でフケや皮脂が発生した状態。毛穴が塞がれると炎症を起こし、脱毛を引き起こす。

皮脂が過剰分泌されて頭皮が脂漬けとなった状態。その結果毛髪の成長が妨げられ、脱毛の原因となる。

パーマやカラーによって受けたダメージ等により毛髄が途切れ途切れになった状態。毛髄が途切れると髪にハリやコシがなくなる。

それぞれの原因に合わせたケアをすることが重要です。

フケやかゆみ

- ・炎症を抑える
- ・頭皮に潤いを与える

過剰な皮脂の分泌

- ・頭皮を優しくしっかり洗う
- ・過剰な頭皮の分泌を抑制する。

毛髪のダメージ

- ・毛髪を補修、保護する

モアシリーズ

30分コース

¥4,500 (税抜)

30分 × 3回チケット

¥12,000 (税抜)

1. イオンクレンジング + 赤外線
2. シャンプー
3. コンディショナー
4. EMS + バイブレーション
→ EMS(低周波)機能で頭皮を柔軟にします。
5. スカルプエッセンスα + イオン導入 + バイブレーション
6. 薬用スカルプエッセンス + イオン導入 + バイブレーション
→ 育毛剤の成分を毛根部までしっかり浸透させます。
7. ヘッドマッサージ(ハンド)
8. ラジオ波 + 赤外線
→ 血行とリンパの流れを促進し、新陳代謝UP。